

# 歯周病は**たばこ**で悪化する！？

歯周病は生活習慣病が深く関係した病気です。  
現在、喫煙は歯周病との因果関係がはっきりわかっています。

たばこの煙には

4000種類の化学物質

200種類の有害物質

37種類の発ガン物質

が含まれています！



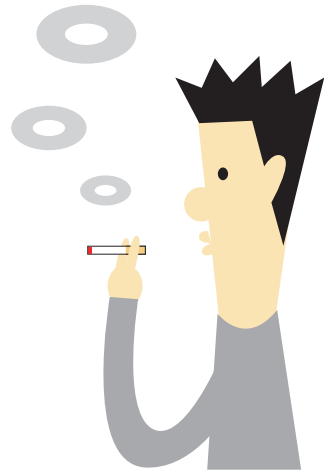
## たばこを吸うと…

ニコチンの影響で血管が縮まって歯肉の血行が悪くなり、  
歯と歯肉へ酸素や栄養が行きわたらなくなります。  
その結果、歯肉の細菌に対する抵抗力が下がって歯周病に  
冒されやすくなるのです。



## 喫煙者のお口の中は…

- 歯面にタール（発ガン物質）の付着
- 歯肉は暗紫色
- 出血などの炎症反応があらわれにくい
- メラニン色素が多く沈着する
- 歯肉がゴツゴツした感じになり厚くなる
- 上アゴの粘膜がもり上がる



## たばこを吸わない人も気を付けて！

受動喫煙の可能性も！！

そして、たばこを吸っている人が  
吸い込む主流煙よりも、たばこから立ち上がる副流煙の方が  
**毒性が高いのです。** 例) タール3倍 アンモニア46倍 一酸化炭素5倍 など

### 受動喫煙とは？

本人は喫煙していなくても、他人の吸っているたばこの煙（副流煙）を吸い込むことで健康被害を受けること